

SANO SPRING FLOWER FESTIVAL 2015

佐野スプリングフラワーフェスティバル

かたくりの花まつり

期間 3月14日(土)～4月5日(日)

日本有数の規模で群生するカタクリの花を「万葉自然公園かたくりの里」でご堪能ください。

◆万葉自然公園かたくりの里

期間中 TEL.0283-21-1187(佐野市町谷町112-1)
*ご来場の際は、運動靴やスニーカー等でお越しください。

佐野市の花
「かたくり」

野外音楽堂広場イベント

キーナ奏者「Ren」ライズ

カタクリの咲く大自然の中、南米ペルー、ボリビアなどが発祥の縦笛「キーナ」の音色をお楽しみください。

日時 3月29日(日)
10:00～ 11:00～ 13:00～

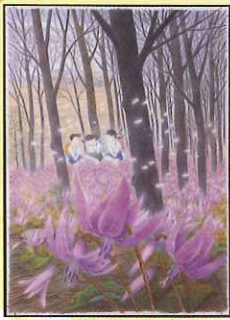


キーナ奏者 Ren

安藤勇寿「少年の日」美術館特別展

色鉛筆で描く、少年の日の懐かしい情景をお楽しみください。

日時 3月27日(金)～29日(日) 9:00～16:00
協力 安藤勇寿「少年の日」美術館



安藤勇寿「かたくりの花」

3月28日(土)
さのまるも
遊びに行くよ★



佐野市観光センター

お土産品の臨時販売所

お土産用佐野一めんなどの佐野の特産品や、切手シート等を販売します。

日時 3月14日(土)～4月5日(日)
◆切手シート販売は3月14日(土)～4月5日(日)の間の土・日・祝日のみ
※開花状況により、変更場合があります。

かたくりウォーク

- 日時 3月29日(日) 9:30(雨天中止)
- コース みかも山公園東入口「緑の相談所」前集合(昼食持参) → 三轟の関所(伝承) → 尾根道 → 三轟山頂 → かたくりの里 → 慈覚大師誕生地 → 東側山麓歩き → とちぎ花センター → みかも山公園東入口
- 歩行距離 約5km
- 申込み 事前の参加申込みは不要です。当日、上記集合場所にお集まりください。
- お問合せ 佐野市歩こう会 TEL.0283-62-6636(中田宅)

三轟山ギャラリー

かたくりの里
管理センター内

写真展「万葉の花」
(国分潔氏撮影)

日時 期間中毎日

押し花・ガラスアート展

日時 期間中毎日

協力 夢良会

MIKAMOYAMA GALLERY

かたくりの里駐車場案内

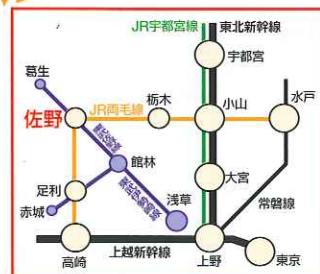
3月14日(土)～4月5日(日)

料金 普通車..... 500円
マイクロバス等... 1,000円
大型バス..... 2,000円



※期間は、開花状況により変更する場合があります。
※駐車場には限りがあるため、ピーク時には大変混雑する場合があります。
※大型バス・マイクロバス等は、土・日・祝日及び平日の混雑時には、管理センター周辺駐車場をご利用できません。みかも山公園西入口の臨時バス駐車場(無料)をご利用ください。乗客の乗降は「遊歩道入口」(管理センターまで徒歩5分)になります。平日の混雑状況等につきましては、かたくりの里管理センター(TEL.0283-21-1187)までお問い合わせください。

佐野市へのアクセス



東京	新幹線 (約45分)	小山	JR西毛線 (約30分)	佐野
上野	JR宇都宮線 (約90分)	小山	JR西毛線 (約30分)	佐野
浅草	東武伊勢崎線(特急) (約60分)	館林	東武佐野線 (約15分)	佐野
東京	首都高速 浦和料金所 (約40分)	佐野南IC	国道50号線 (約50分)	佐野市
高崎	北関東自動車道 JCT (約25分)	大田	北関東自動車道 佐野IC (約15分)	佐野市
高崎	北関東自動車道 (約25分)	大田	北関東自動車道 佐野IC (約15分)	佐野市
高崎	北関東自動車道 (約25分)	大田	北関東自動車道 佐野IC (約15分)	佐野市

無料シャトルバス終了のお知らせ
毎年運行してまいりましたJR・東武佐野駅からかたくりの里への無料シャトルバスは、諸般の事情により運行終了とさせていただきます。ご不便をおかけいたしますが、何卒ご理解の程、よろしくお願いいたします。

開花状況・駐車場案内などの最新情報は、
佐野市観光協会ホームページ <http://www.sano-kankokk.jp/> をご覧ください。



佐野市梅林公園

(佐野市富士町1387)
県立自然公園の唐沢山麓に位置し、市民の憩いの場として親しまれています。静かな山里の梅の花が、佐野市の春の訪れを教えてください。



見ごろ
2月下旬～3月中旬



朝日森天満宮

佐野市天神町807番地
TEL:0283-22-0434

朝日森天満宮

社殿に続く石畳の両側に梅の木がずらりと並び、満開の花は見事です。



満願寺

(佐野市赤見町3223 TEL.0283-25-0610)
樹齡300年のしだれ桜が有名です。4月8日(水)には、甘茶のサービスも実施されます。



見ごろ
4月上旬

城山公園

(佐野市若松町504)
佐野駅の北側にあり、桜とつつじの名所として市民に親しまれています。桜の期間中、ぼんぼりが灯されます。



関場の枝垂桜

古代生活体験村(佐野市秋山川771)南側
高さ20m、南北20m、樹齡350年といわれる大樹。



旗川緑地公園

(佐野市戸奈良町776-7)
グラウンド、テニスコート等が設置された公園内に、約100本の桜が咲き乱れます。



嘉多山公園

(佐野市嘉多山町1790)
約100本のソメイヨシノと共に、珍しい和白桜の叢林が見られます。



佐柄見の桜

(佐野市牧町)
河川敷に咲き乱れる、写真家にも人気の桜です。

秋山川の桜堤

(佐野市堀米町)



見ごろ
3月下旬～4月中旬

秋山川・渡良瀬川河川敷

(佐野市大古屋町・伊保内町・船瀬川町)
広大な敷地に咲く菜の花が、春の花の名所となっています。
※乏育成のため入り込む可能性があります。



SANO FLOWER MAP 2015



城山公園

桜と共につつじも堪能できる公園です。



見ごろ
4月下旬～5月上旬



唐澤山神社

佐野市富士町409 TEL.0283-24-1138

唐沢山 県立自然公園

国指定史跡 唐沢山城跡
自然と歴史の宝庫で数々の伝説が残る唐沢山。戦国時代の石垣が今もその姿をとどめ、関東七名城のひとつに数えられています。

赤見温泉 ホテル一乃館

(佐野市出流原町1262 TEL.0283-25-0228)
日本名水百選に選ばれている「出流原弁天池湧水」に隣接している大正9年創業の一乃館。全室離れ形式で、中庭は季節ごとに表情を変える美しい日本庭園となっています。



6月の森ハーブガーデン

佐野市富士町963 TEL.0283-21-4911
定休日:火曜日

県営みかも山公園 西入口ハーブ園

県営大規模公園の西入口にハーブを中心とした英国風庭園が初夏の風を運んできます。園内の「みかも山観光物産会館」にも立ち寄りください。
■みかも山観光物産会館
佐野市黒檜町630-1
TEL.0283-27-1255
定休日:火曜日



※ごみのポイ捨て、自然植物の採取、迷惑駐車などはやめましょう。ルールやマナーを守り、美しい自然環境を守りましょう。