

佐野万葉浪漫バス



① 郷土博物館



古代の出土品から近代の産業の発展まで、歴史を語る文化財が展示されています。また企画展や各種講座も行われています。

TEL 0283-22-5111
●開館時間 / 9:00~16:30
(企画展時のみ有料)
休館日 / 月曜日・第3日曜日・祭日
●住所 / 栃木県佐野市大橋町2047

② 佐野厄よけ大師



春白岡と呼ばれ、厄よけ元三慈恵大師を安置し、関東三大師のひとつとして、正月になると百万人以上の参拝者が訪れます。

③ 佐野市観光物産会館

さまざまな観光情報や特産物などのお土産品を揃えて、みなさまのご来場をお待ちしております。

TEL 0283-21-5111 FAX 0283-21-5000
●営業時間 / 9:00~18:00 (年中無休)
●住所 / 栃木県佐野市金井上町2519



④ 城山公園

桜やつつじの名所として知られ、四季を通じて市民の憩いの場所となっています。特に4月の花見の季節には、たくさんの人々が花見に訪れ、夜遅くまで歌声が響り響いています。

TEL 0283-23-0728



⑤ 駅前広場

この広場は緑豊かな佐野のイメージを作るために「おしどり」の家と噴水を中心に、回遊庭園的な「万葉の小道」を配置しています。その一角に戦車隊の一員として、佐野で終戦を迎えた作家「司馬遼太郎」の文学碑があります。



かたくりの里

三義山北部の万葉自然公園かたくりの里は、全国でも有数のカタクリの群生地です。3月下旬から4月上旬にかけて山の斜面いっぱい咲き揃います。

●みかも山 観光物産会館

みかも山 観光物産会館

地産物の絵を使った木造平屋建て約200㎡、英国風農家をイメージさせる外観は周囲の自然に見事に溶け込んでいます。この中で新鮮な野菜、イチゴ・梨等の果樹類、きのこの等の地元の農産物を販売しています。



TEL 0283-27-1255 FAX 0283-27-1255
●営業時間 / 8:30~17:00 (休館 / 火曜日)
●住所 / 栃木県佐野市黒袴町630-1
●駐車場 / 普通車360台 大型20台



さの名物 いもフライ

佐野にしかない なつかしい味。蒸したジャガイモを、串刺しにして揚げた後、特製ソースをかけて仕上げたもの。

●佐野藤岡インター



さのらーめん

市内に200店以上のらーめん店が軒をならべる佐野市の名物。醤油ベースのさっぱりスープとちぢれ麺の組み合わせが特徴。



コースの詳細

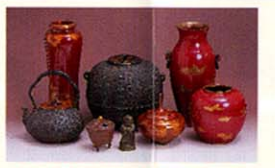
- 市内循環コース
佐野プレミアムアウトレット → イオン佐野新都市ショッピングセンター → 佐野短大 → 佐野警察署南 → 佐野医師会病院 → 佐野厄よけ大師 → 大町 → 佐野駅 → 相生町 → 浅沼町 → 佐野市文化会館 → 佐野短大 → イオン佐野新都市ショッピングセンター → 佐野プレミアムアウトレット
- 直行コース
佐野プレミアムアウトレット ~ 佐野駅

至足利

田島駅

佐野・行田線

秋山川



⑥ 天明鑄物

「東の天明を持って良となす」千有余年を生きた鑄物。梵鐘、鯉口、燈籠、茶の湯釜、花瓶の重厚な質感などその技術は今も鑄物師に受け継がれています。

取り扱い店



⑦ 佐野短期大学

佐野・田沼線

⑦ 佐野短期大学

佐野短大

佐野警察署南

佐野市文化会館

相生町

浅沼町

佐野駅

駅前広場

市役所

佐野厄よけ大師

観光物産会館

郷土博物館

大町

佐野市観光物産会館

佐野駅前広場

佐野駅

佐野市文化会館

佐野警察署南

佐野厄よけ大師

観光物産会館

郷土博物館

大町

佐野市観光物産会館

佐野駅前広場

佐野駅

佐野市文化会館

佐野警察署南

相生町

浅沼町